



INSTALLATION D'UN RELAY PROXY À PARTIR DU FIREWALL ISA SERVER

Résumé :

Ce document expose comment configurer un serveur proxy à partir d'un Firewall ISA Server 2004 de Microsoft pour utiliser le service Xooloo.

Préalable

Vous disposez d'un réseau de plusieurs ordinateurs dans un environnement Microsoft relié à Internet à travers le Firewall Microsoft ISA Server qui en assure la sécurité.

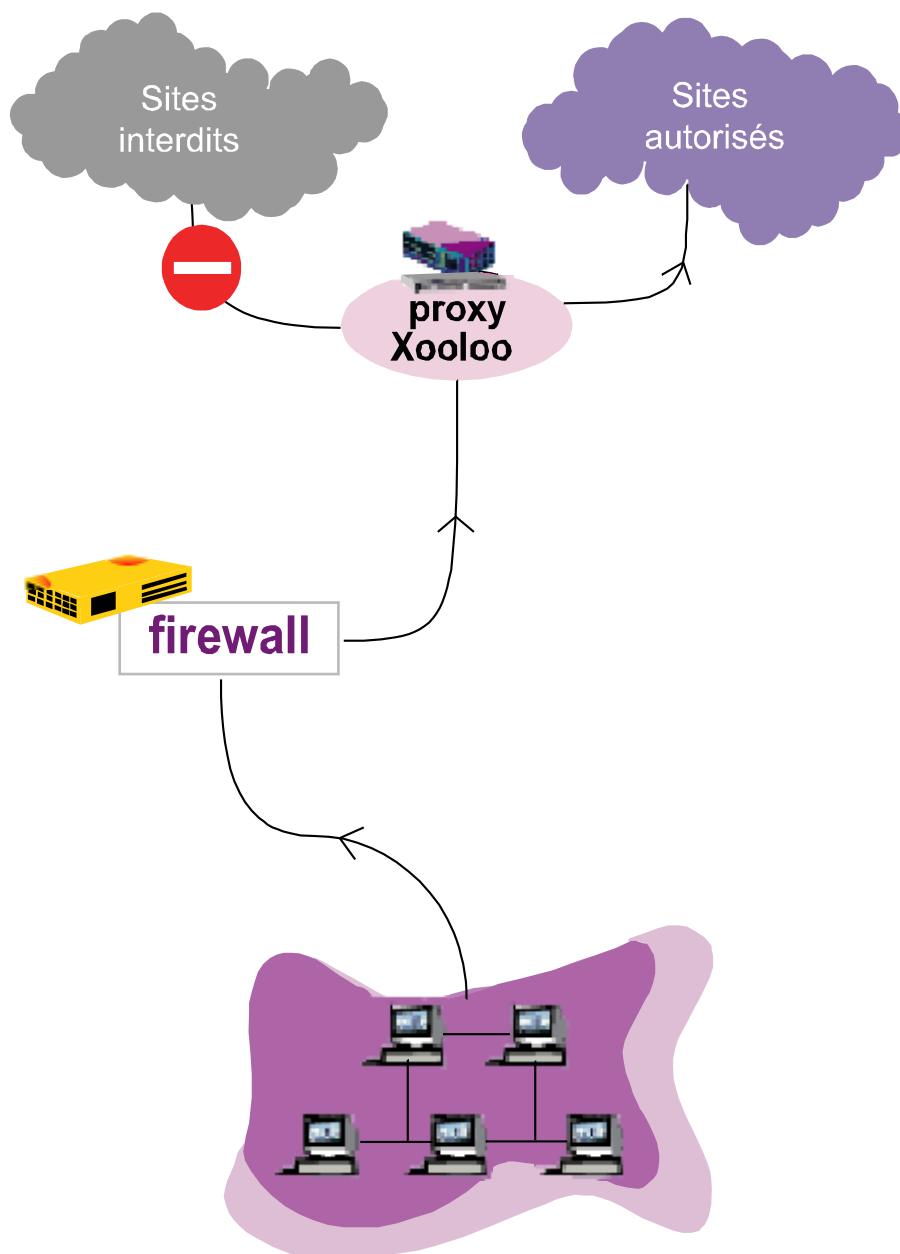
Vous souhaitez filtrer le contenu des pages Internet consultées.

La solution Xooloo vous propose un service de filtrage performant, efficace et très simple d'utilisation.

Un contrôle transparent ne nécessitant aucune connaissance technique.

Tout est pris en charge par notre équipe de techniciens.

Principe de la solution Xooloo



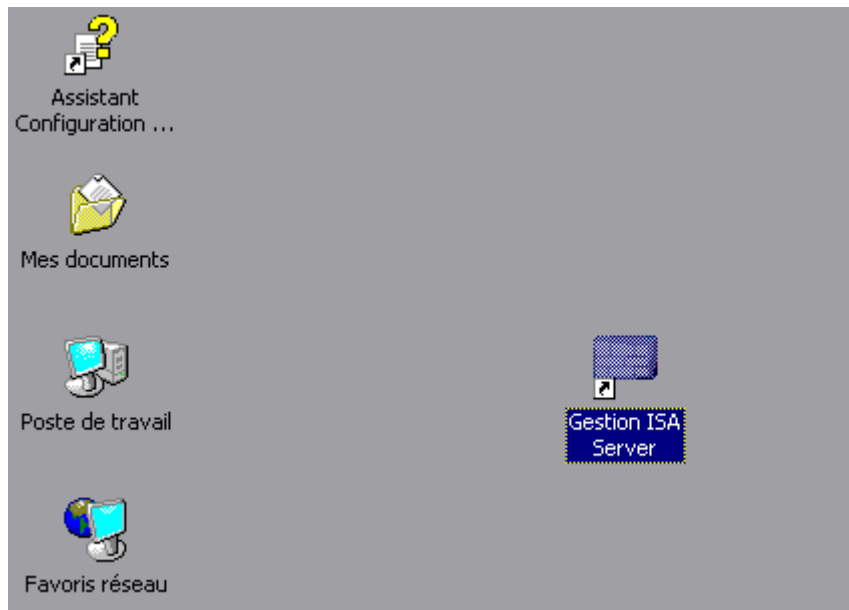
Votre réseau est relié à notre service Proxy Xooloo. Ainsi lorsque vous vous connectez vos requêtes sont envoyées chez Xooloo et filtrées. Vous avez alors accès à Internet en toute sécurité.

Instructions

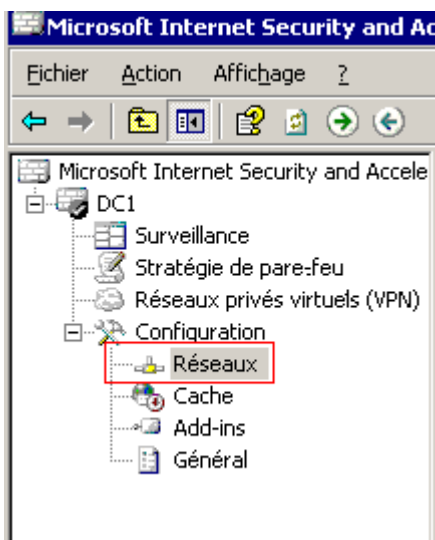
Tout d'abord, connectez-vous sur l'interface d'administration de votre Firewall ISA Server.

Veillez alors suivre les instructions suivantes lors de l'installation.

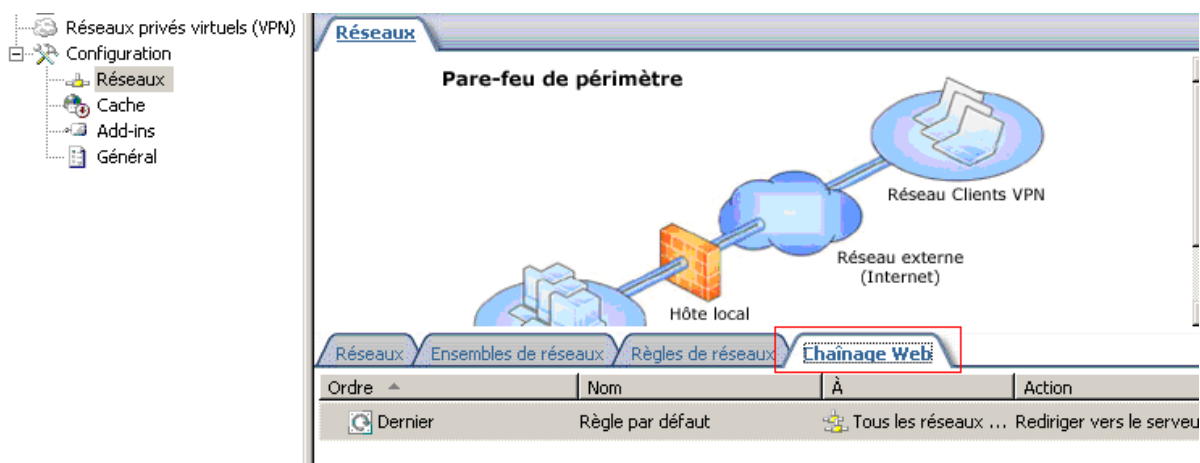
1/ Lancez votre gestionnaire ISA Server en cliquant sur l'onglet « Gestion ISA Serveur » :



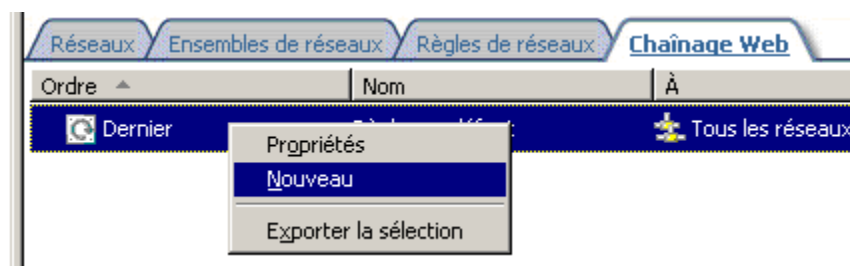
2/ Dans Ms ISA Server, sélectionnez DC1/Configuration puis cliquez sur « Réseaux » comme indiqué ci dessous :



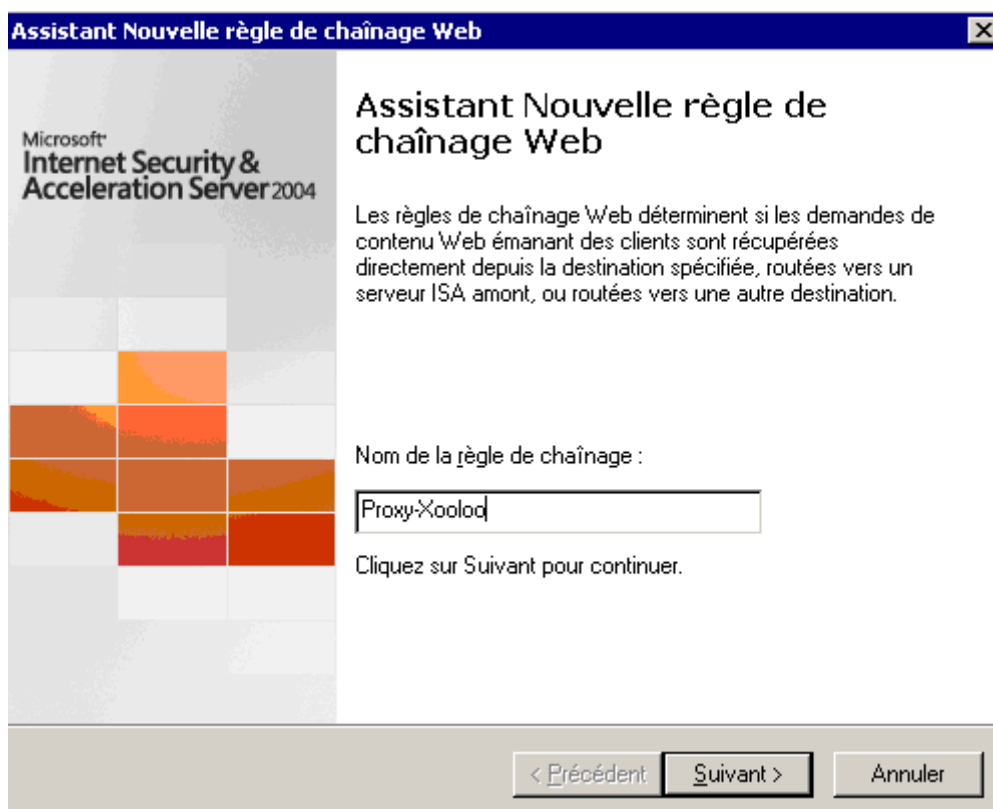
3/ Cliquez ensuite sur l'onglet « Chaînage Web » encadré ci dessous en rouge:



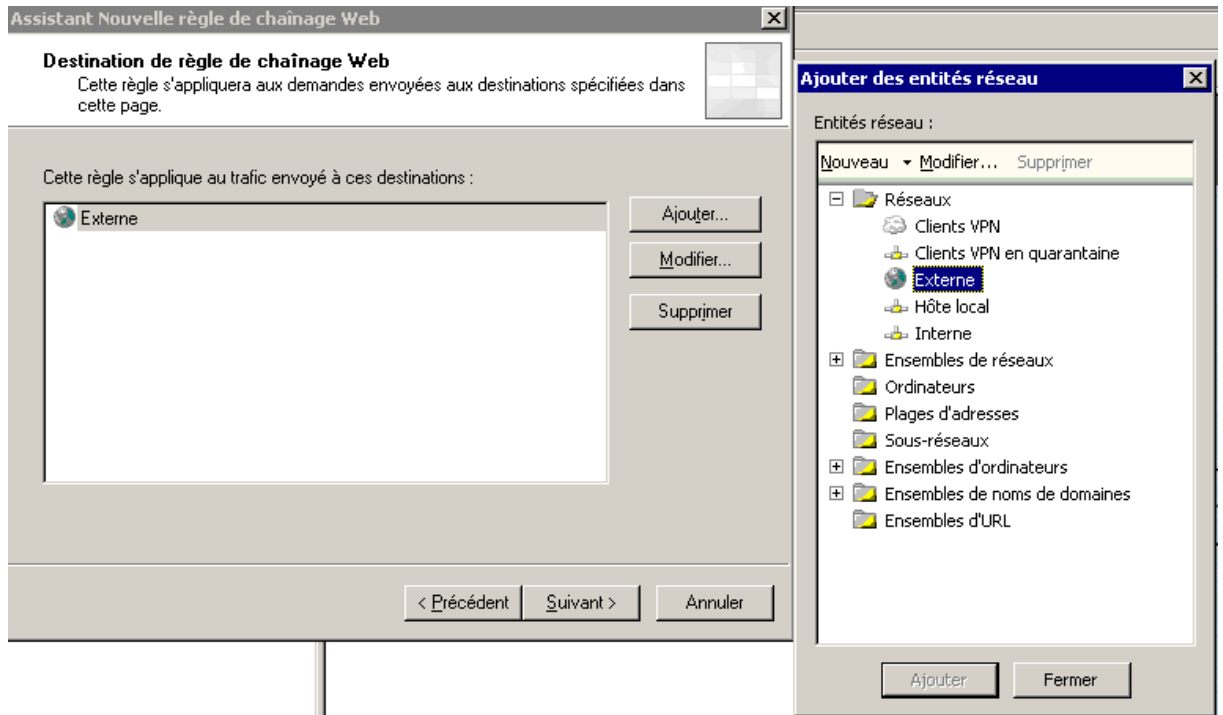
4/ Faites un clic droit sur la règle, puis sélectionner « Nouveau » dans le menu « (voir ci dessous) » :



5/ La fenêtre suivante apparaît. Entrez un nom de la règle de chaînage par exemple « Proxy-Xooloo ». Cliquez sur « Suivant » :



6/ Dans cette fenêtre vous allez sélectionner le réseau connecté à Internet. En cliquant sur « ajouter » la fenêtre « ajouter des entités réseau » apparaît, sélectionnez « Externe ». Cliquez sur « Fermer » puis sur « Suivant » :



7/ Dans la fenêtre suivante, sélectionnez l'option « Acheminer les requêtes vers un serveur amont spécifique ». Cliquez sur « suivant » :

Assistant Nouvelle règle de chaînage Web ✕

Action de la demande
Spécifier comment les demandes de contenu émanant des clients depuis la destination spécifiée doivent être traitées.

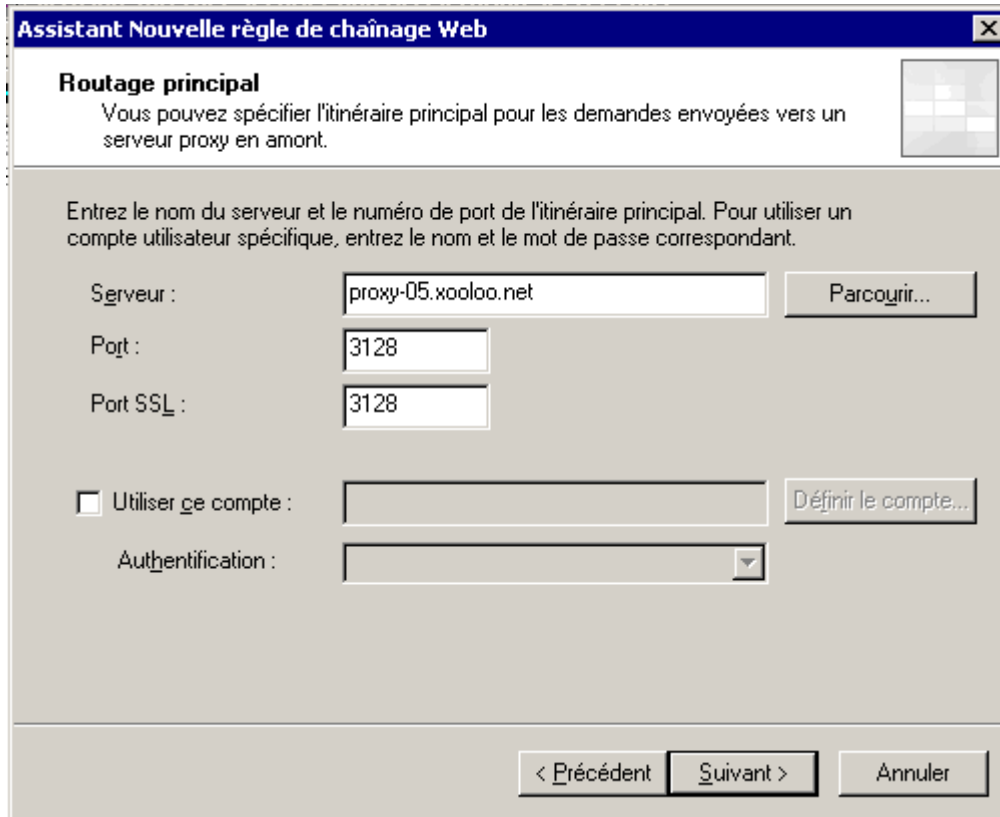
Traitement de la demande

- Récupérer les requêtes directement depuis la destination spécifiée
- Acheminer les requêtes vers un serveur amont spécifique
 - Autoriser la délégation des informations d'authentification de base
- Rediriger les demandes vers :
 - Site hébergé : Parcourir...
 - Port :
 - Port SSL :

Utiliser la numérotation automatique
Aide sur [la numérotation automatique](#)

< Précédent Suivant > Annuler

8/ Entrez alors le nom du serveur et les numéros de port (identiques) fournis par Xooloo. Cliquez sur « suivant » :



The screenshot shows a Windows-style dialog box titled "Assistant Nouvelle règle de chaînage Web". The main heading is "Routage principal" with a sub-heading "Vous pouvez spécifier l'itinéraire principal pour les demandes envoyées vers un serveur proxy en amont." Below this, there is a paragraph: "Entrez le nom du serveur et le numéro de port de l'itinéraire principal. Pour utiliser un compte utilisateur spécifique, entrez le nom et le mot de passe correspondant." The form contains several input fields: "Serveur :" with the value "proxy-05.xooloo.net" and a "Parcourir..." button; "Port :" with the value "3128"; "Port SSL :" with the value "3128"; a checkbox "Utiliser ce compte :" which is unchecked, followed by an empty text field and a "Définir le compte..." button; and an "Authentification :" dropdown menu. At the bottom, there are three buttons: "< Précédent", "Suivant >", and "Annuler".

Assistant Nouvelle règle de chaînage Web

Routage principal
Vous pouvez spécifier l'itinéraire principal pour les demandes envoyées vers un serveur proxy en amont.

Entrez le nom du serveur et le numéro de port de l'itinéraire principal. Pour utiliser un compte utilisateur spécifique, entrez le nom et le mot de passe correspondant.

Serveur : proxy-05.xooloo.net Parcourir...

Port : 3128

Port SSL : 3128

Utiliser ce compte : Définir le compte...

Authentification :

< Précédent Suivant > Annuler

9/ Sélectionnez l'option « Récupérer les requêtes directement depuis la destination spécifiée ». Puis cliquez sur « Suivant » :

Assistant Nouvelle règle de chaînage Web

Action de sauvegarde
Vous pouvez définir une action alternative pour les clients qui ne peuvent pas se connecter via l'itinéraire principal.

Lorsque l'itinéraire principal n'est pas disponible :

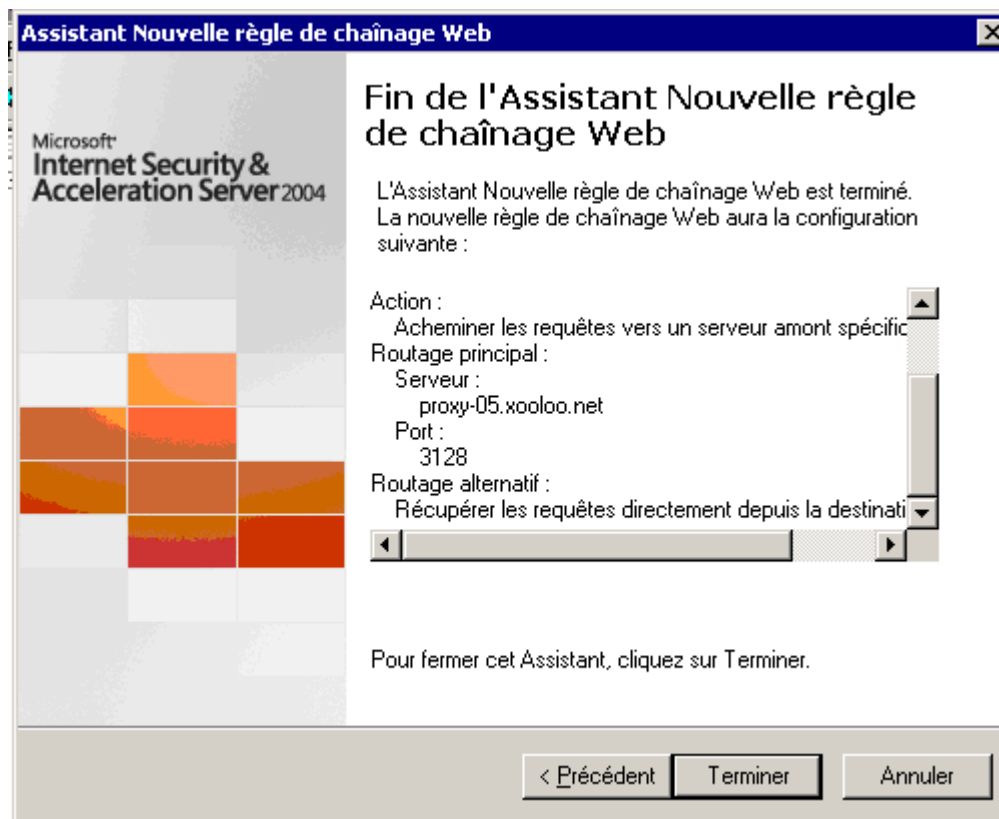
- Ignorer les demandes
- Récupérer les requêtes directement depuis la destination spécifiée
- Acheminer les demandes vers un serveur amont

Utiliser la numérotation automatique

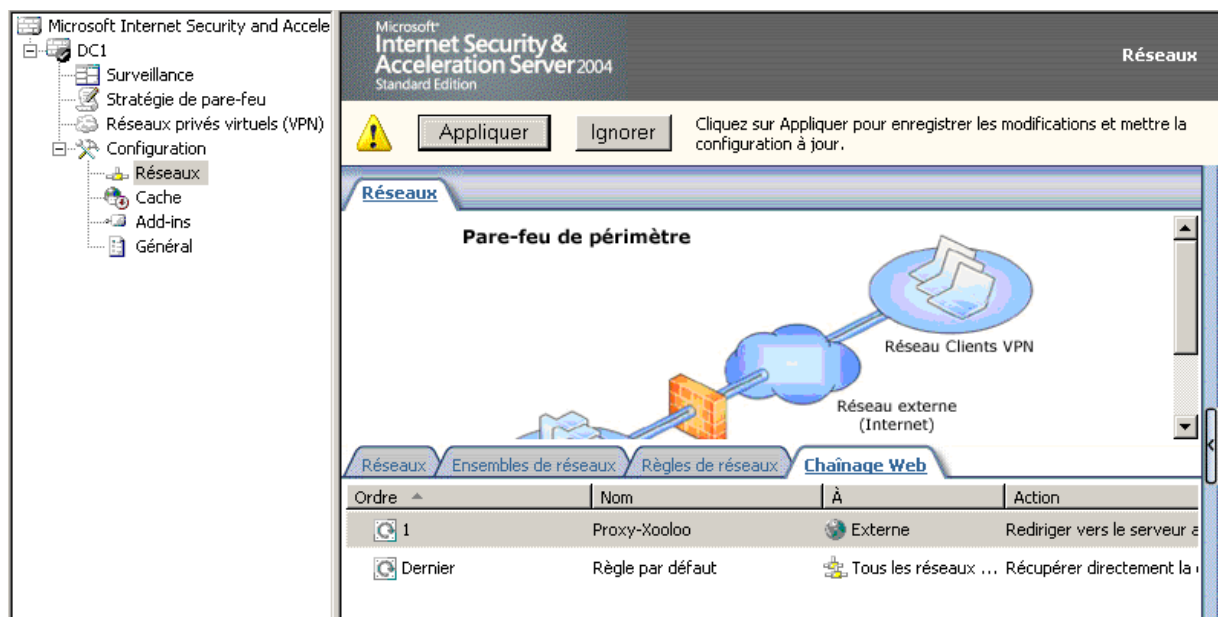
Aide sur [la numérotation automatique](#)

< Précédent Suivant > Annuler

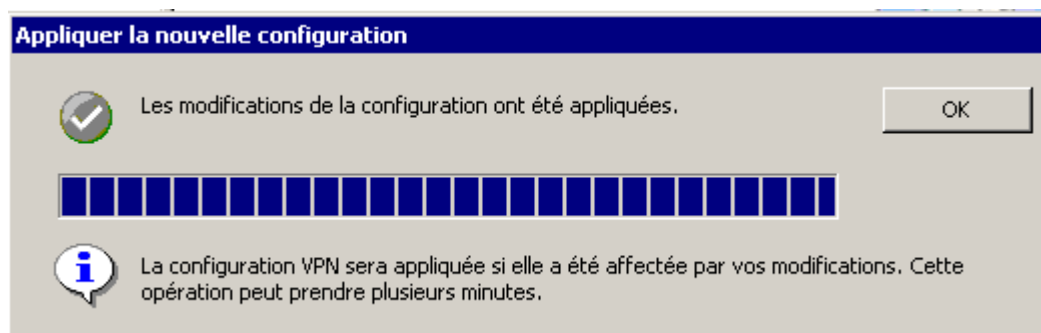
10/ Cliquez alors sur « Terminer » :



11/ Cliquez enfin sur « Appliquer » pour enregistrer et mettre la configuration à jour :



12/ Vous obtenez alors la fenêtre suivante, cliquez sur « OK » :



Vous venez de configurer le service Proxy-Xooloo sur votre réseau.

Pour plus d'informations

Assistance Xooloo :

Par email : support@xooloo.net

Par téléphone : 0811 555 777 (coût d'un appel local)

Site Xooloo :

<http://www.xooloo.net>