



INSTALLATION D'UN RELAY PROXY À PARTIR DU FIREWALL WINGATE

Résumé :

Ce document expose comment configurer un serveur proxy à partir d'un Firewall WINGATE de Microsoft pour utiliser le service Xooloo.

Préalable

Vous disposez d'un réseau de plusieurs ordinateurs relié à Internet et votre Firewall WINGATE en assure la sécurité.

Vous souhaitez filtrer le contenu des pages Internet consultées.

La solution Xooloo vous propose un service de filtrage performant, efficace et très simple d'utilisation.

Un contrôle transparent ne nécessitant aucune connaissance technique.

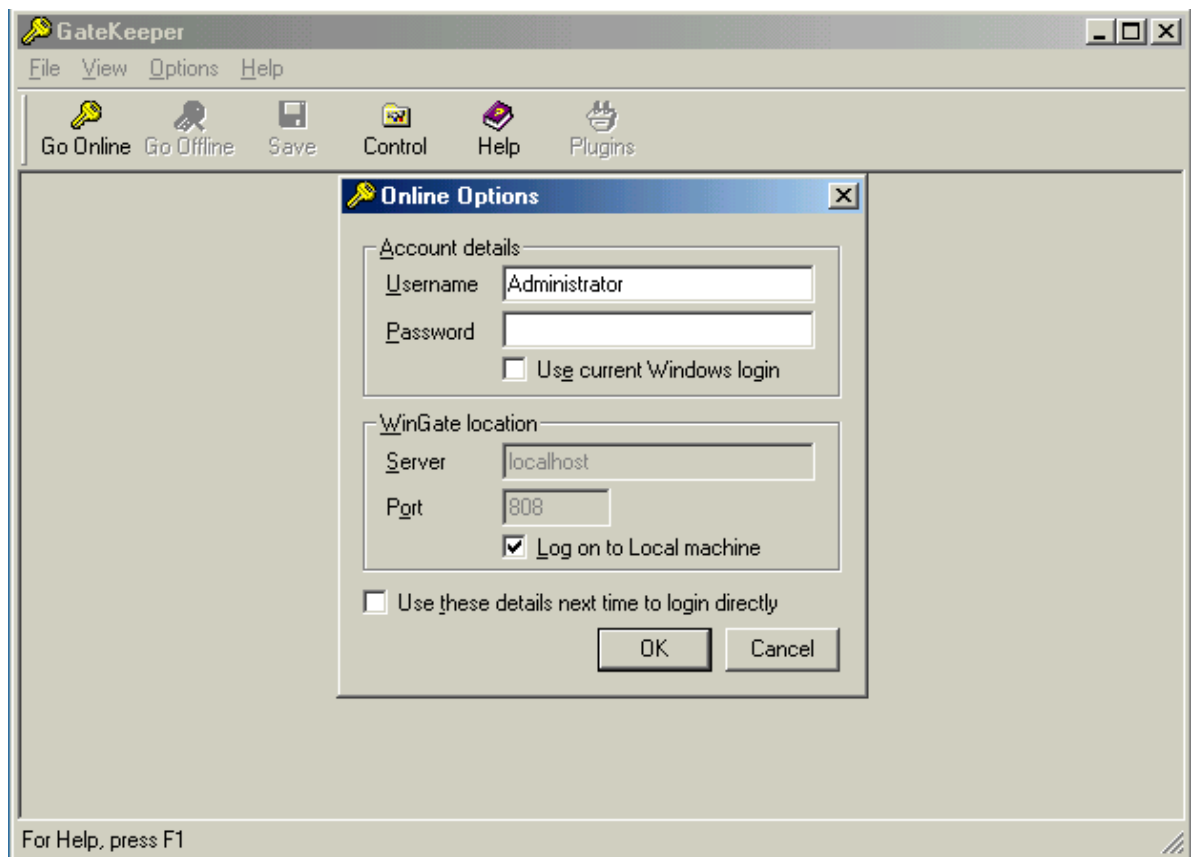
Tout est pris en charge par notre équipe de techniciens.

Instructions

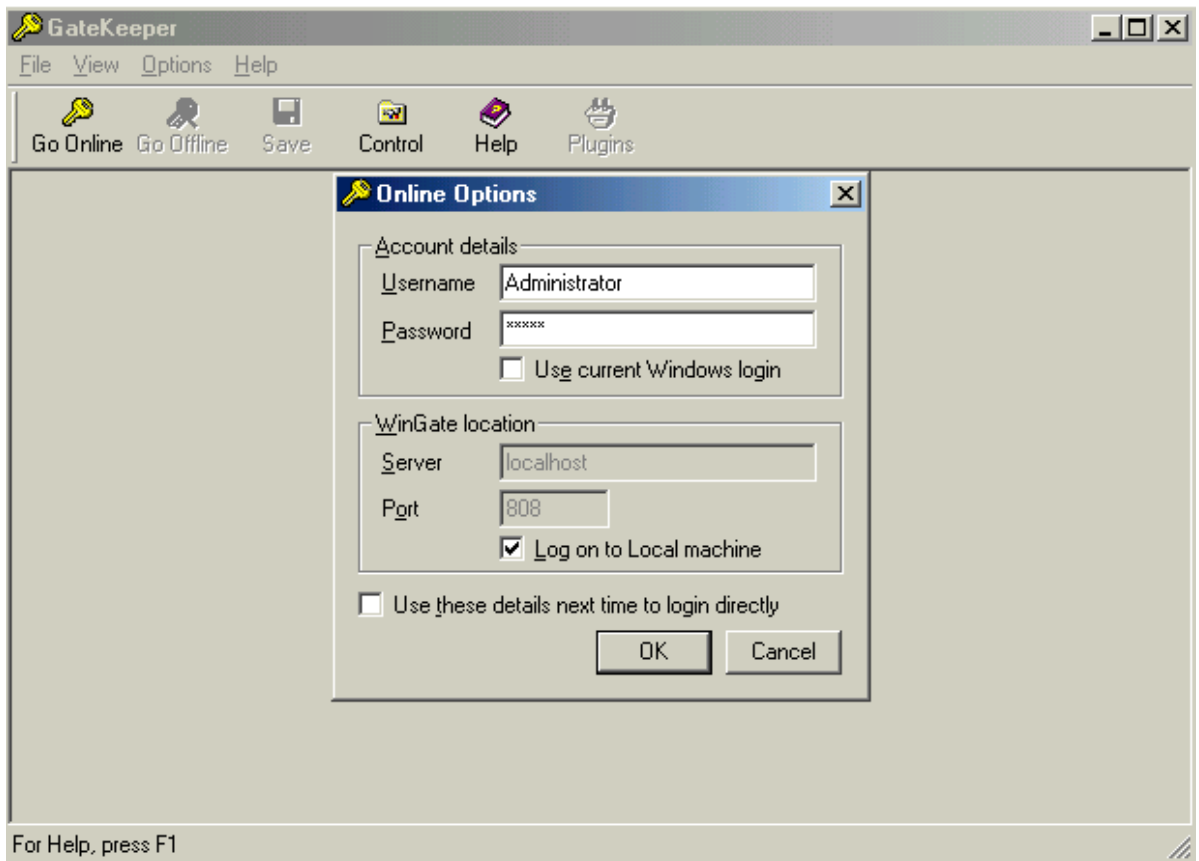
Tout d'abord, connectez-vous sur l'interface d'administration de votre Firewall WINGATE.

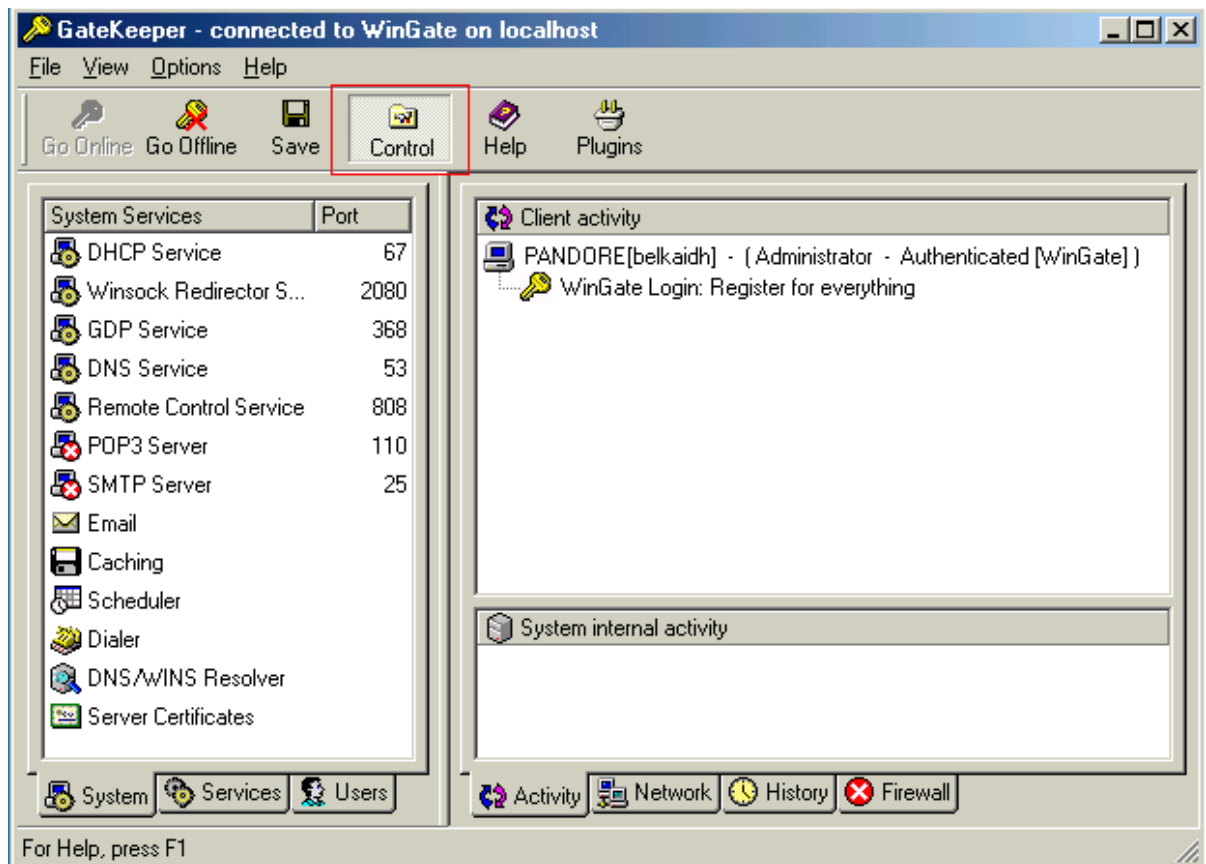
Veillez alors suivre les instructions suivantes lors de l'installation.

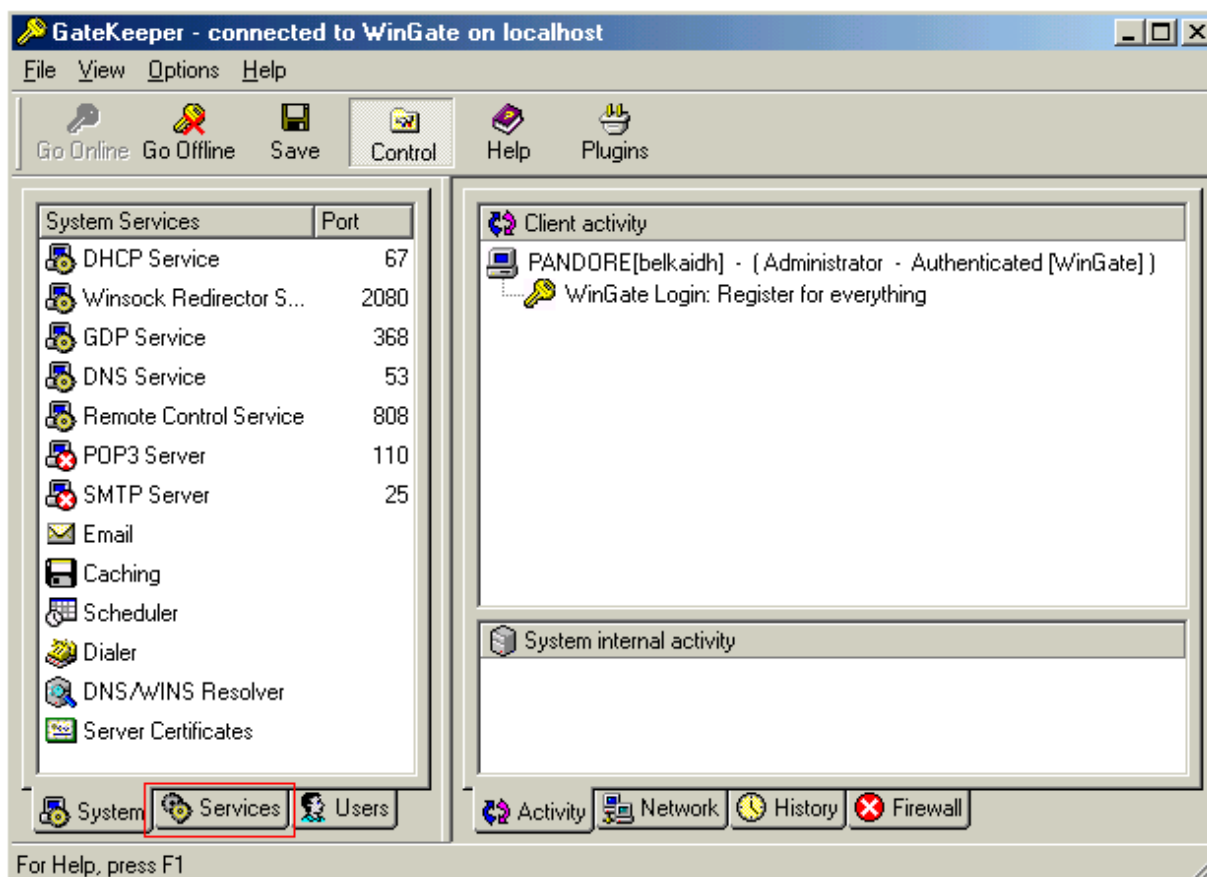
1/ Lancez votre gestionnaire Wingate, la fenêtre suivante apparaît :

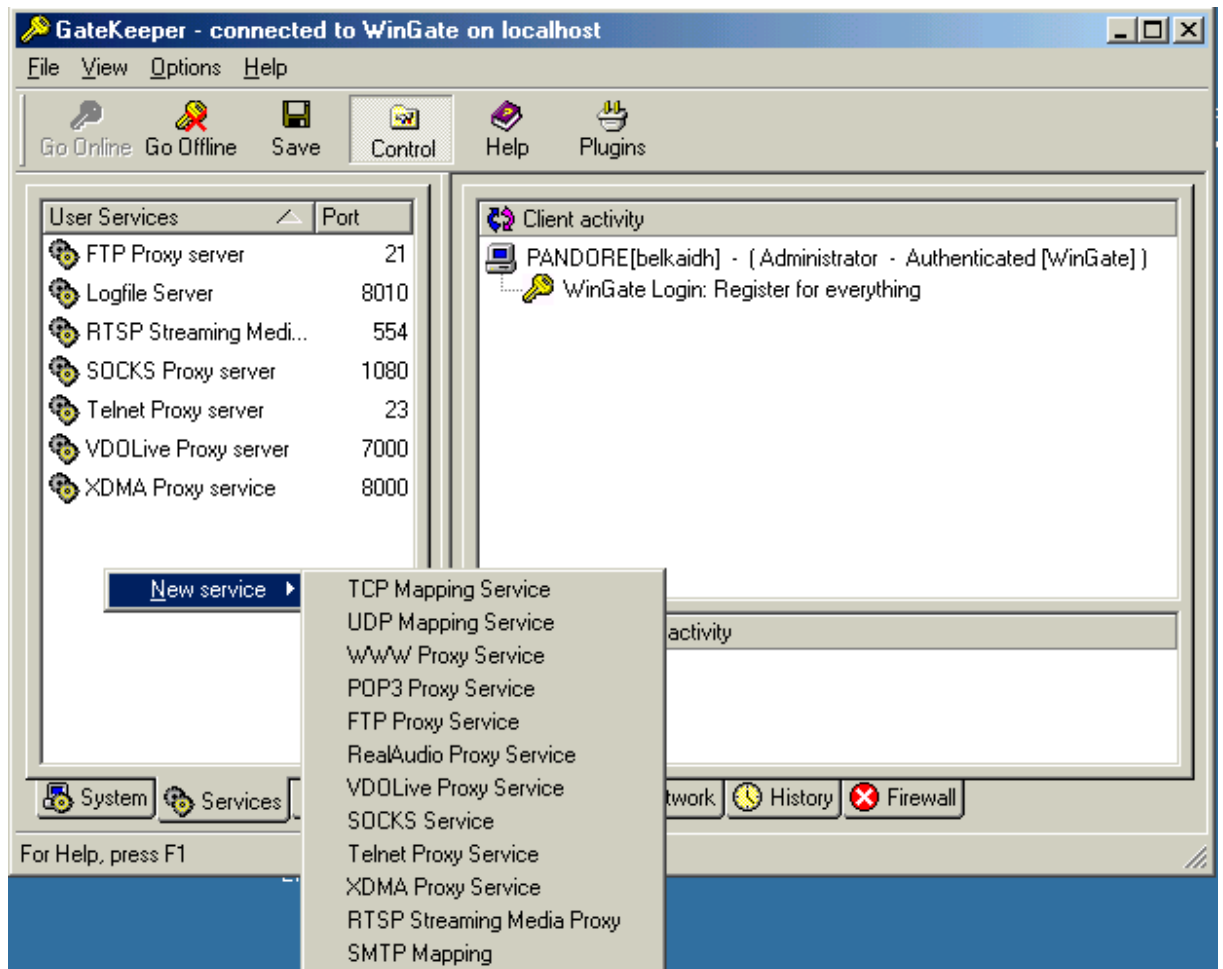


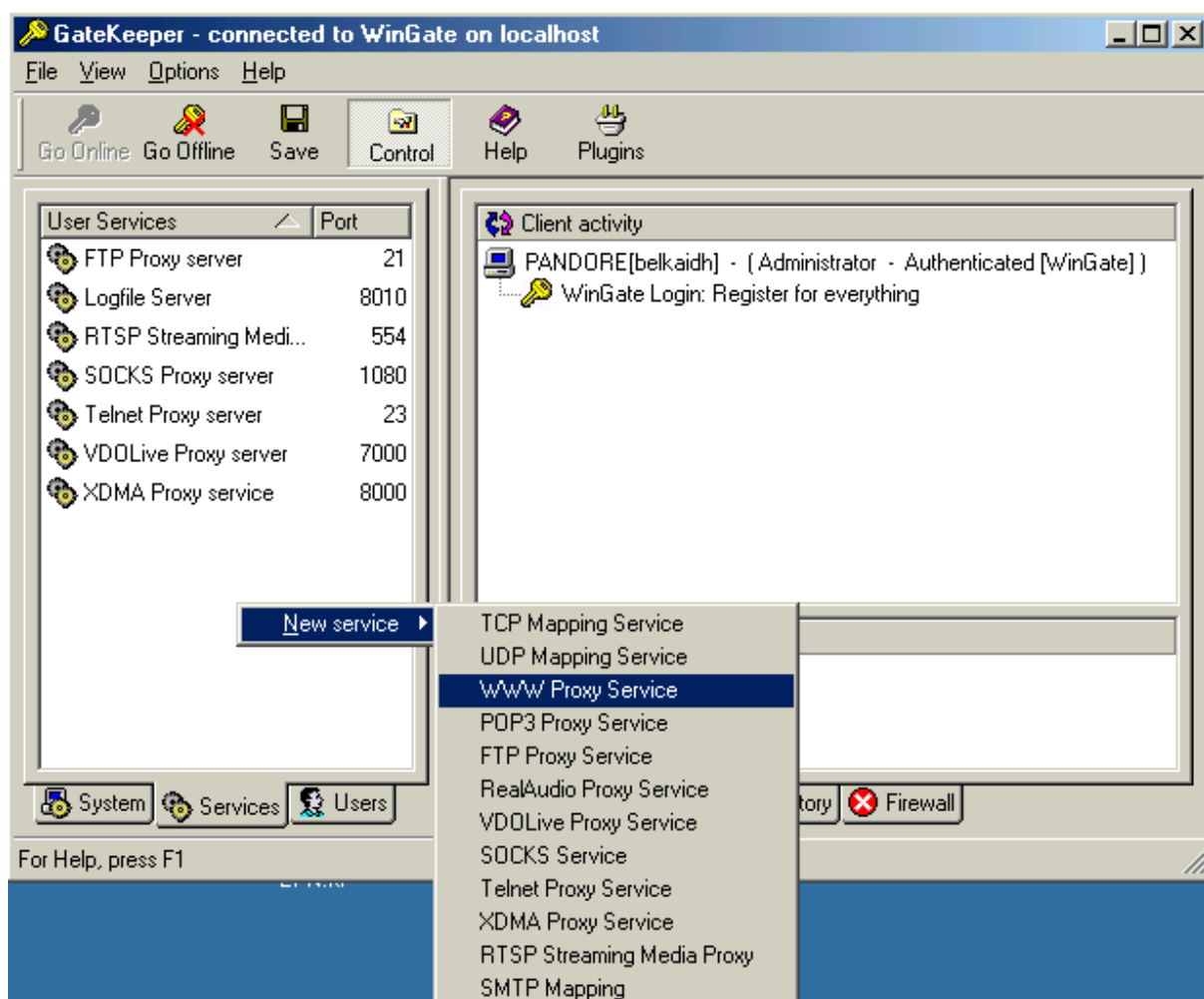
2/ Entrez alors votre mot de passe :



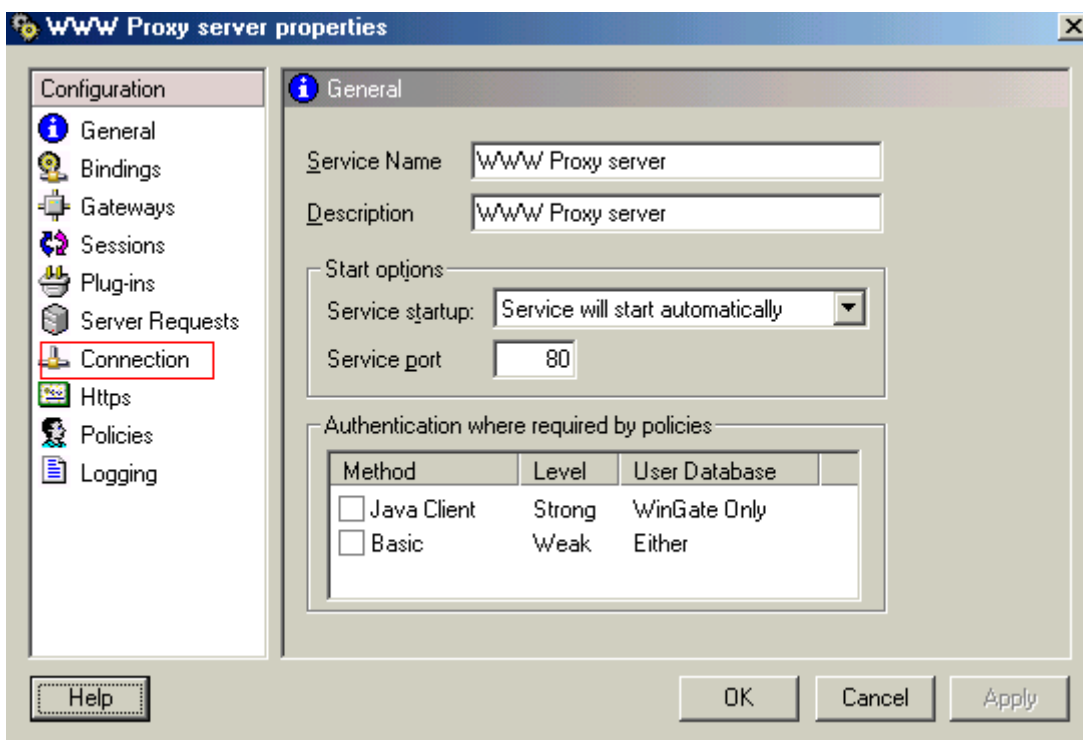
3/ Cliquez sur l'onglet « Control » encadré en rouge ci dessous :

4/Sélectionner l'onglet service encadré en rouge ci dessous :

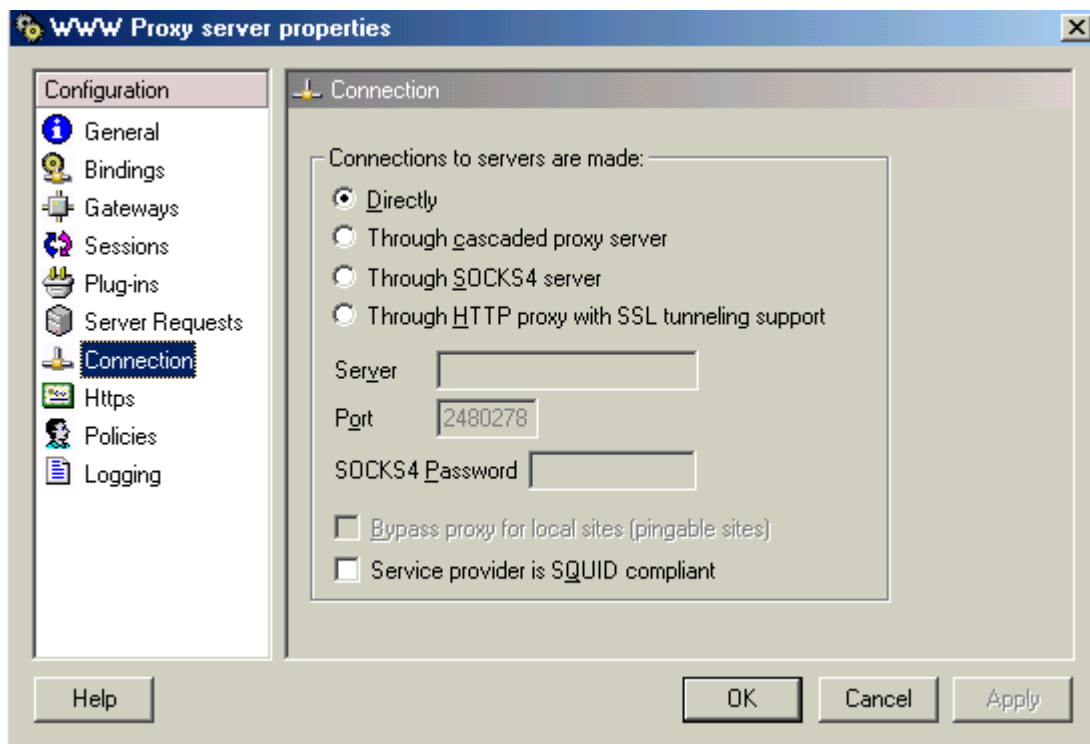
5/ Faire un clic droit, l'onglet « New service » apparaît :

6/ Dans la liste « new Services », sélectionnez « www Proxy Service » :

7/Cliquez sur « connexion » encadré en rouge ci dessous.

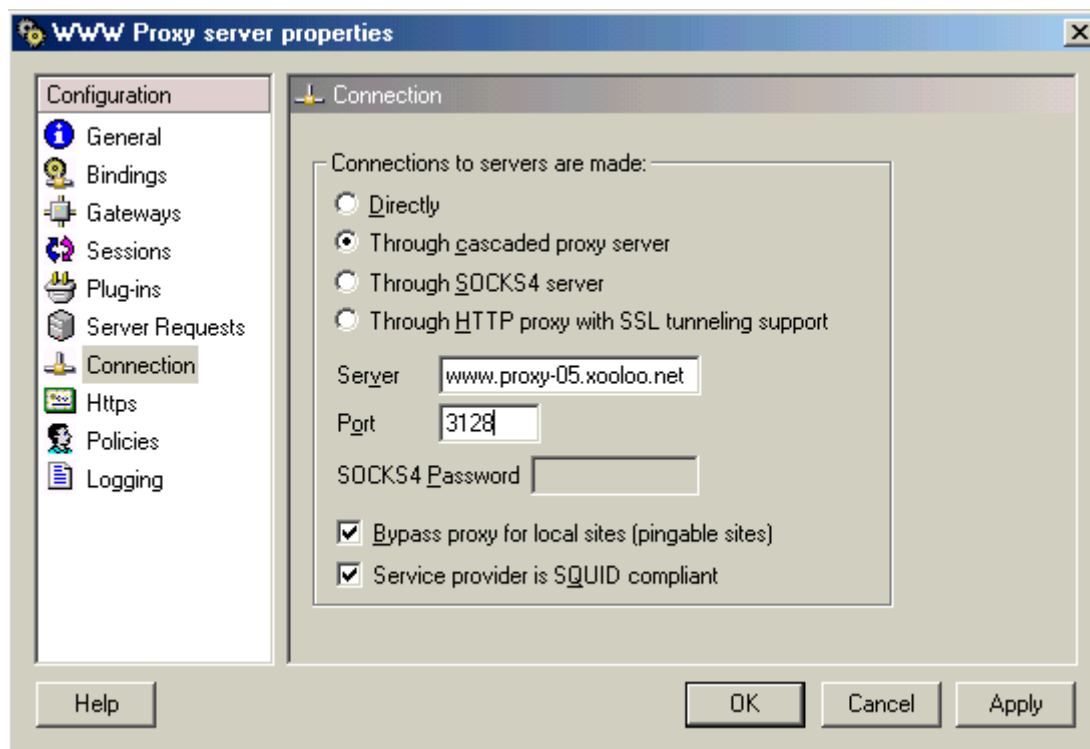


8/La fenêtre suivante apparaît alors :



9/ Sélectionnez « Through cascaded proxy server ».
Entrez ensuite l'adresse du proxy Xooloo : www.proxy-05.xooloo.net et
le numéro de port : **3128**.

Cliquez alors sur OK.



Vous venez de configurer le service Proxy-Xooloo sur votre réseau.

Pour plus d'informations

Assistance Xooloo :

Par email : support@xooloo.net

Par téléphone : 0811 555 777 (coût d'un appel local)